

# Kommunales Wohnraumförderungsprogramm (KommWFP)



## Gemeinde Niederwinkling

rund 2.600 Einwohner

Landkreis Straubing-Bogen

Neubau Wohngebäude mit 7 Wohnungen

Standort: Bayerwaldstraße 9

Bauherr: Gemeinde Niederwinkling

Architekt: HIW Architekten

Fertigstellung: 2017

Gesamtinvestition: 1.213.200 Euro

Zuschuss: 364.000 Euro

Darlehen: - Euro

Baukosten: 2.730 Euro/m<sup>2</sup>WF

Wohnungsgrößen: 40 m<sup>2</sup> – 83 m<sup>2</sup>

Gesamtwohnfläche: 444 m<sup>2</sup>

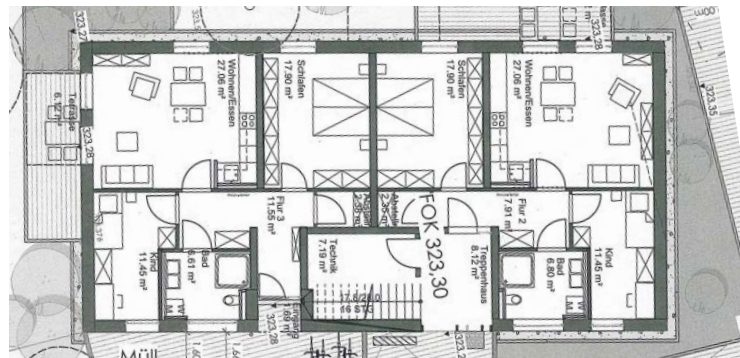
Ansprechpartner:

Regierung von Niederbayern,

Sachgebiet Wohnungswesen



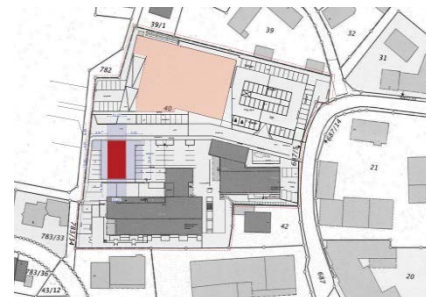
Ansicht Ost



Grundriss EG



Ansicht Süd



Lageplan ehem. Molkereigelände

## Beschreibung

Mit einem Einwohnerzuwachs von 26 Prozent innerhalb von 15 Jahren ist die Gemeinde Niederwinkling im Landkreis Straubing eine der am stärksten wachsenden Gemeinden in Niederbayern. Die Gemeinde realisiert mit dem Neubau des Wohngebäudes in der Bayerwaldstraße schon das zweite Projekt im Kommunalen Wohnraumförderungsprogramm.

Am ehemaligen Molkereigelände entstehen sieben geförderte Wohneinheiten unterschiedlicher Größe: vier Drei-Zimmer-Wohnungen und drei Zwei-Zimmer-Wohnungen mit einer Gesamtfläche von 444 m<sup>2</sup>. Alle Wohnungen sind barrierefrei, eine davon ist sogar uneingeschränkt mit dem Rollstuhl nutzbar.

Auf dem rund 12.000 m<sup>2</sup> großen Gelände in der Ortsmitte befindet sich auch das neu errichtete Dorf- und Begegnungszentrum.

Zeichnungen: © HIW Hornberger, Illner, Weny  
Gesellschaft von Architekten mbH, Straubing

