



Neubau FOS/BOS Weiden

PPP-Infotour | 23.09.2015

Klaus P. Nottrodt | GOLDBECK Public Partner GmbH



Agenda

1. Projektvorstellung
2. Energiekonzept & Barrierefreiheit
3. Architektur
4. Bauablauf & Impressionen
5. Erfolgsfaktoren des PPP-Projekts Weiden i. d. Opf.

Das Projekt in Zahlen

FOS/BOS Weiden

- Fach- und Berufsoberschule mit den Ausbildungszweigen Technik, Wirtschaft, Gestaltung und Sozialwesen
- 975 Schüler
- 90 Lehrer
- Gesamtfläche: 12.305 qm BGF
- Investitionskosten: 22,31 Mio. € brutto
- Wirtschaftlichkeitsvorteil: 11,4 %
- diverse Fachunterrichtsräume wie:
 - Werken/Metallarbeiten
 - Chemie und Physik
 - Elektropraktikum
 - Schweißen
 - Fotolabor
 - Musik



GOLDBECK Gesamtunternehmen

- Konzipieren, Bauen und Betreuen von Gewerbe- und Kommunalimmobilien
- Wirtschaftlich, schnell, energieeffizient
- Elementierte, systematisierte Bauweise in Eigenfertigung
- Dezentrales Netz von deutschen und europäischen Niederlassungen und Werken
- Über 4.000 Mitarbeiter | 1,8 Mrd. € Umsatz
- Unabhängiges mittelständisch geführtes Familienunternehmen



Projektvorstellung

Energiekonzept & Barrierefreiheit

Architektur

Baublauf & Impressionen

GOLDBECK Public Partner GmbH



● Verwaltung



● Bildung



● Sport



● Sicherheit



Projektvorstellung

Energiekonzept & Barrierefreiheit

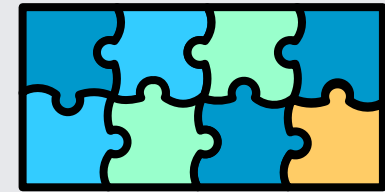
Architektur

Bauablauf & Impressionen

Agenda

1. Projektvorstellung
2. Energiekonzept & Barrierefreiheit
3. Architektur
4. Bauablauf & Impressionen
5. Erfolgsfaktoren des PPP-Projekts Weiden i. d. Opf.

Energiekonzept

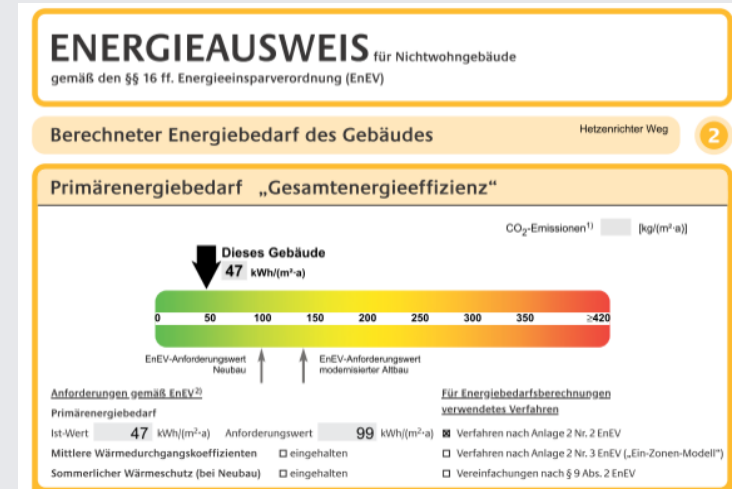


Ziele der energetischen Konzeption

- Errichtung einer modernen und energieeffizienten Schule mit Vorbildcharakter
- wirtschaftlicher Betrieb durch geringen Energieverbrauch
- weitreichende Unabhängigkeit von der Preisentwicklung fossiler Energieträger
- Verwendung zukunftssicherer und entwicklungsfähiger Technologien

Anforderungswert	Ist-Wert
99,26 kWh/(m ² *a)	46,57 kWh/(m ² *a)
Unterschreitung der EnEV 2009 um 52,5 %	

- Anforderungen der 2014 in Kraft getretenen Novelle der Energieeinsparverordnung werden sogar übererfüllt





Heizung

- Grundlast: Holzpelletkessel für 80% des Heizenergiebedarfs → Primärenergiefaktor = 0,2
- Spitzenlast: Gasbrennwertkessel für 20% des "—" → Primärenergiefaktor = 0,5
- Holzpellets als CO₂-neutrale Möglichkeit der Wärmeerzeugung

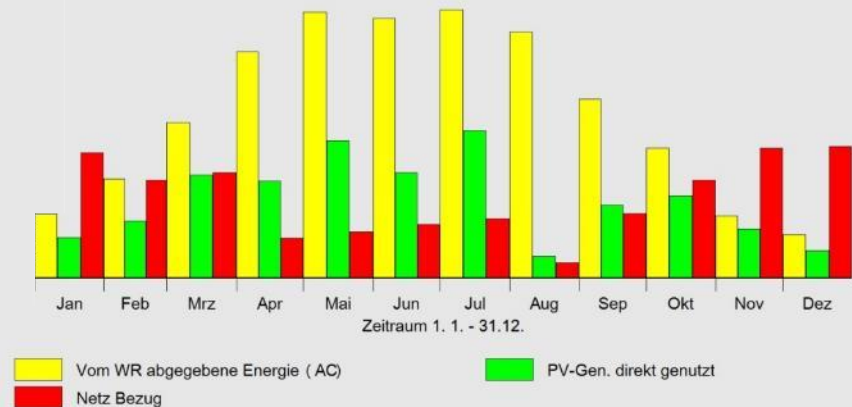


→ ökologisch, preisbeständig und versorgungssicher



Eigennutzung des Solarstroms

- Verbrauch des vor Ort produzierten Solarstroms durch das Schulgebäude selbst
- Deckung von 45 % des Strombedarfs durch Solarstrom von GOLDBECK garantiert
- jährliche Vermeidung von 99.204 kg CO₂-Emmission
- nachhaltiger Beitrag zur Energiewende durch dezentrale Stromversorgung

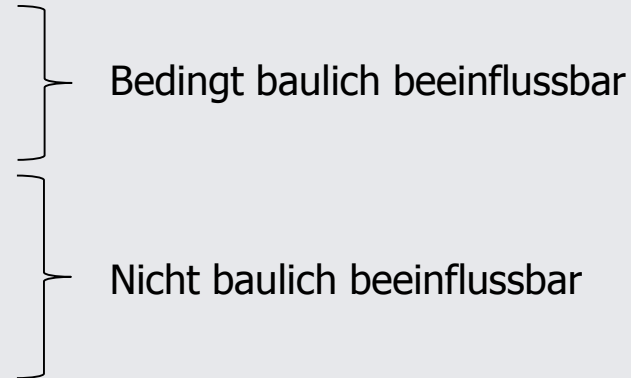


→ ***günstig, umweltschonend und zukunftsweisend***

Barrierefreiheit

Formen der Beeinträchtigung

- Körperlich Behinderte
- Sinnesbehinderung (Blindheit, Gehörlosigkeit, Schwerhörigkeit, Geruchlosigkeit)
- Sprachbehinderung
- Lernbehinderung
- Psychisch-seelische Behinderung
- ...



Maßnahmen

- Vermeidung von Schwellen und Barrieren für Rollstuhlfahrer und Gehbehinderte
- Anordnung von Bedienelementen (Schalter, Türklinken, Automatiktüren...)
- Kontrastreiche Gestaltung
- Taktile Orientierungshilfen
- Induktive Hörschleifen

Barrierefreiheit

Vermeidung von Schwellen und Barrieren für Rollstuhlfahrer und Gehbehinderte



Vertikale Erschließung durch Aufzüge



Horizontale Erschließung ohne Zwischenstufen

Barrierefreiheit

Anordnung von Bedienelementen (Schalter, Türklinken, Automattüren...)



Bedientableau Aufzug



Automattüren Haupteingang

Barrierefreiheit

Kontrastreiche Gestaltung



Kontraste zwischen hellen und dunklen Raumelementen



Erkennbare Türprofile und Kontraststreifen

Barrierefreiheit

Taktiler Orientierungshilfen



Agenda

1. Projektvorstellung
2. Energiekonzept & Barrierefreiheit
3. **Architektur**
4. Bauablauf & Impressionen
5. Erfolgsfaktoren des PPP-Projekts Weiden i. d. Opf.

Perspektive



Perspektive Campus- Allee

Projektvorstellung	Energiekonzept & Barrierefreiheit	Architektur	Bauablauf & Impressionen
--------------------	-----------------------------------	--------------------	--------------------------

Städtebau

- Aufwertung und Betonung der Campusallee
- Raumbildung
- Solitärgebäude
- Fassadenmaterialitäten und -farben angelehnt an Umgebungsbebauung



Projektvorstellung

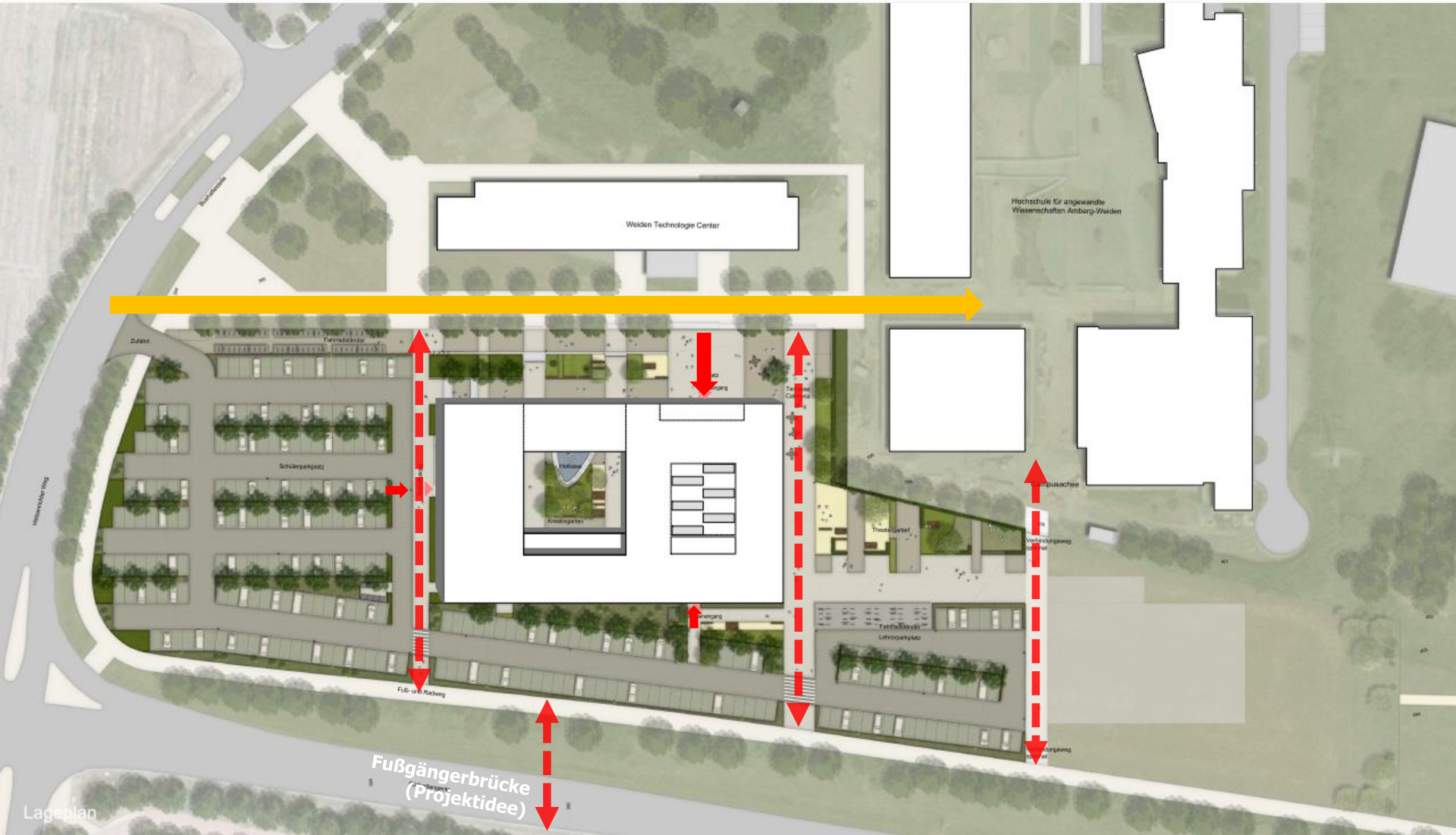
Energiekonzept & Barrierefreiheit

Architektur

Bauablauf & Impressionen

Lageplan | Campusgedanke

- Zentrale Campusallee
- Wegebeziehungen N-S
- Räume und Plätze
- Schüler- und Lehrerparkplätze getrennt
- Barrierefreiheit



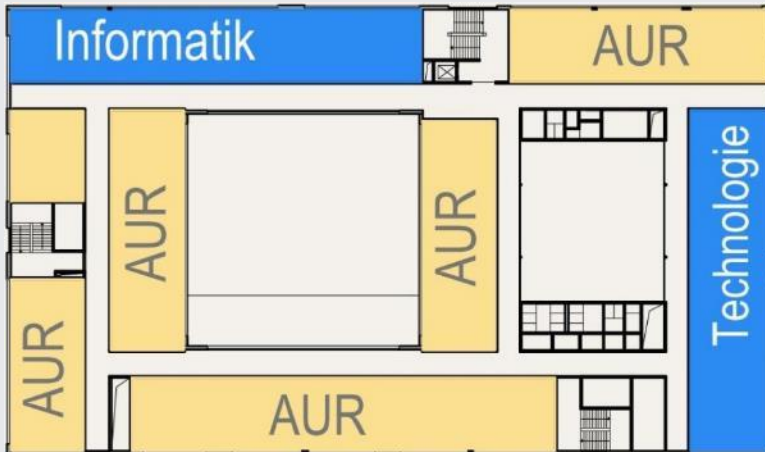
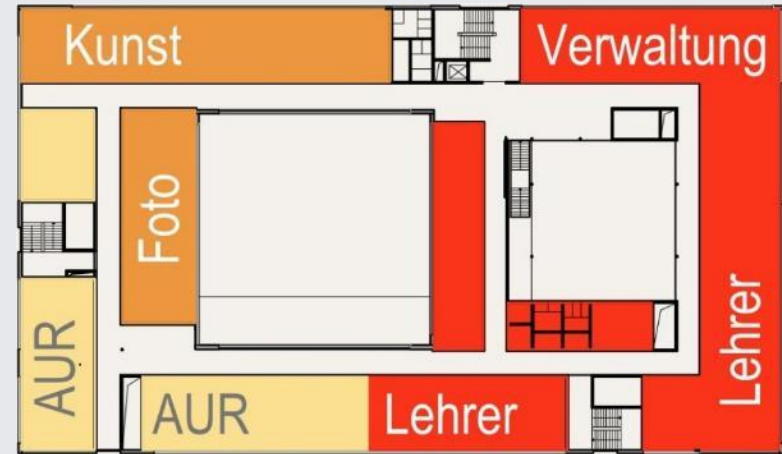
Projektvorstellung

Energiekonzept & Barrierefreiheit

Architektur

Bauablauf & Impressionen

Innere Organisation





Perspektive Pausenhalle

Projektvorstellung

Energiekonzept & Barrierefreiheit

Architektur

Bauablauf & Impressionen

Agenda

1. Projektvorstellung
2. Energiekonzept
3. Architektur
4. Bauablauf & Impressionen
5. Erfolgsfaktoren des PPP-Projekts Weiden i. d. Opf.

Spatenstich | 15.04.2013



Projektvorstellung

Energiekonzept & Barrierefreiheit

Architektur

Bauablauf & Impressionen

Betonierung UG | 19.06.2013



Projektvorstellung

Energiekonzept & Barrierefreiheit

Architektur

Bauablauf & Impressionen

2 Wochen je Rohbau-Geschoss



Projektvorstellung

Energiekonzept & Barrierefreiheit

Architektur

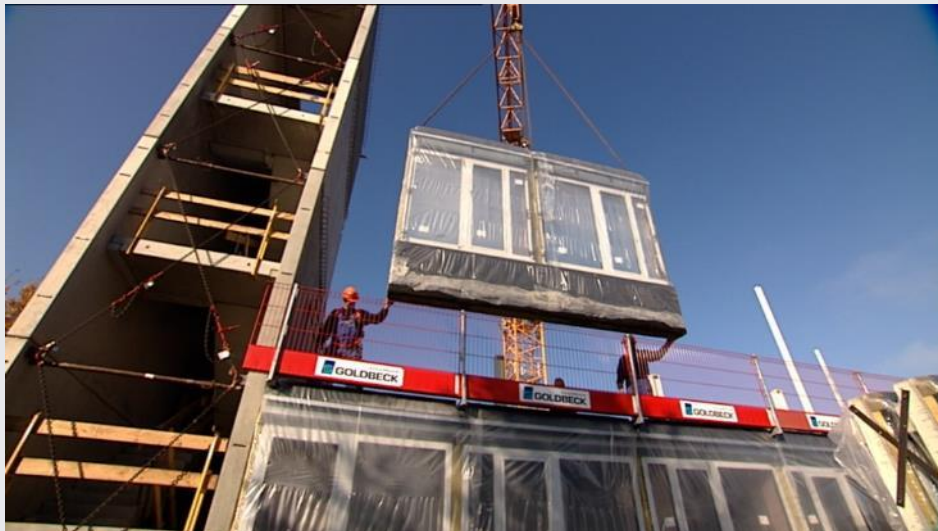
Bauablauf & Impressionen

GOLDBECK Außenwandelement

Eigenfertigung

- 6 eigene Werksstandorte
- durchgängige Qualitätskontrolle
- Herstellung unter Werkstattbedingungen frei von Witterungseinflüssen
- sehr schnelle Realisierungszeiten durch hohe Vorfertigung
- hochwertige Oberflächen und hohe Gebäudedichtheit

→ *qualitativ und wirtschaftlich unter Wahrung architektonischer Freiheiten*



Montage AWE | 13.08.2013



Projektvorstellung

Energiekonzept & Barrierefreiheit

Architektur

Bauablauf & Impressionen

Kräne im Einsatz | 19.09.2013



Projektvorstellung

Energiekonzept & Barrierefreiheit

Architektur

Bauablauf & Impressionen

Impressionen zum Schulgebäude



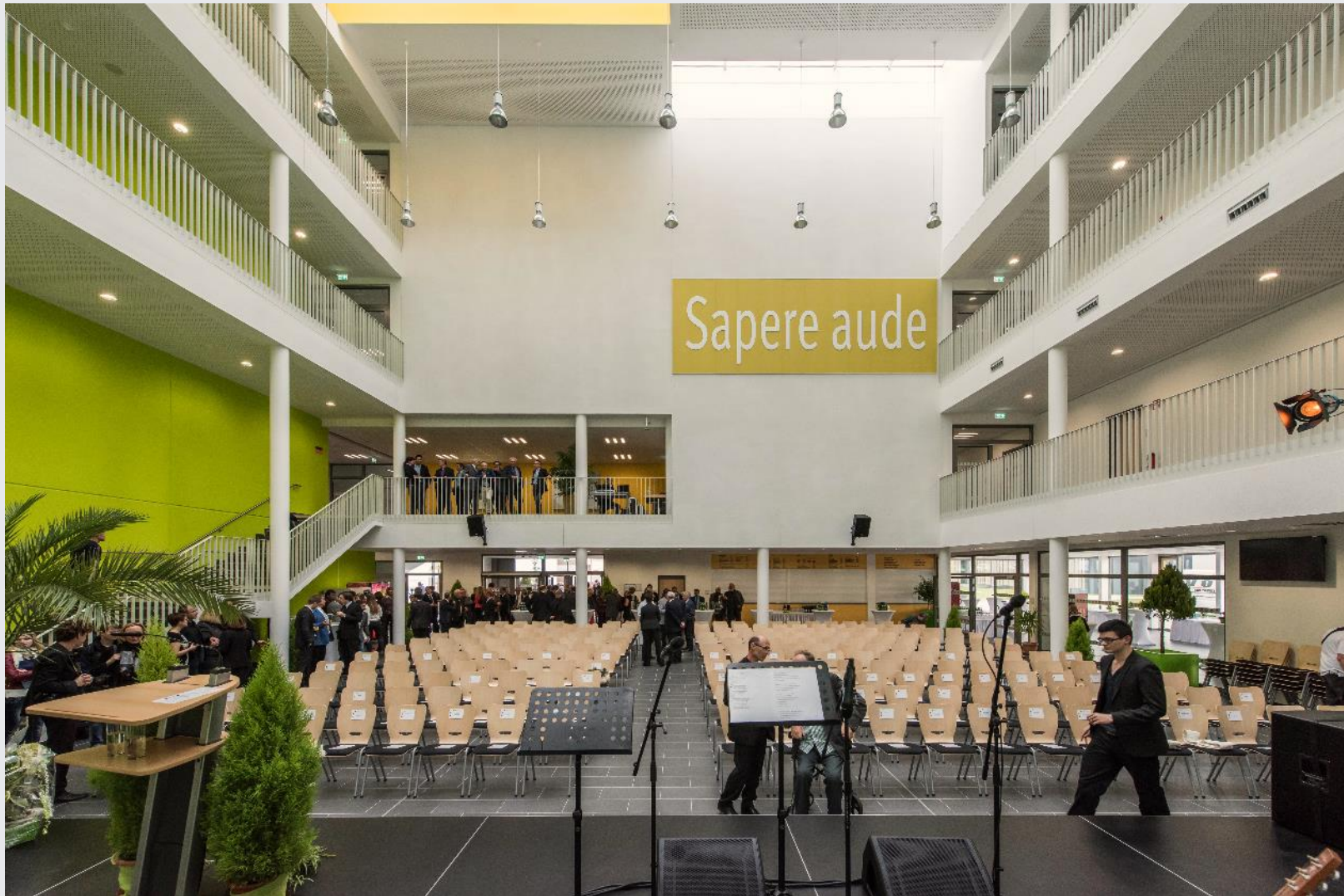
Projektvorstellung

Energiekonzept & Barrierefreiheit

Architektur

Bauablauf & Impressionen

Impressionen zum Schulgebäude



Projektvorstellung

Energiekonzept & Barrierefreiheit

Architektur

Bauablauf & Impressionen

Impressionen zum Schulgebäude



Projektvorstellung

Energiekonzept & Barrierefreiheit

Architektur

Bauablauf & Impressionen

Impressionen zum Schulgebäude



Projektvorstellung

Energiekonzept & Barrierefreiheit

Architektur

Bauablauf & Impressionen

Impressionen zum Schulgebäude



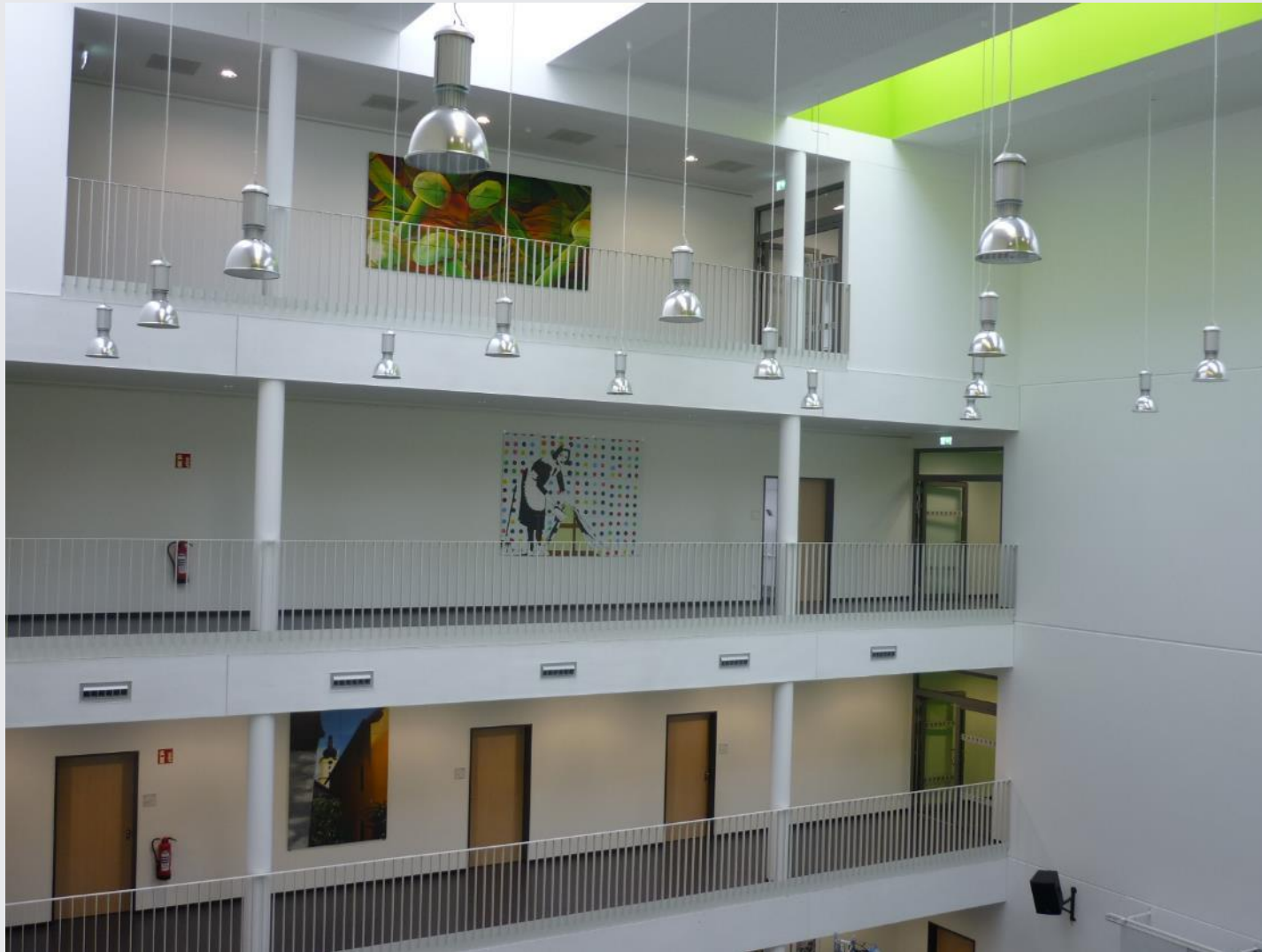
Projektvorstellung

Energiekonzept & Barrierefreiheit

Architektur

Bauablauf & Impressionen

Impressionen zum Schulgebäude



Projektvorstellung

Energiekonzept & Barrierefreiheit

Architektur

Bauablauf & Impressionen

Impressionen zum Schulgebäude



Projektvorstellung

Energiekonzept & Barrierefreiheit

Architektur

Bauablauf & Impressionen

Agenda

1. Projektvorstellung
2. Energiekonzept
3. Architektur
4. Bauablauf & Impressionen
5. Erfolgsfaktoren des PPP-Projekts Weiden i. d. Opf.

Erfolgsfaktoren

Professionalität

- Kompetente Projektleitung des AG
- Externe Berater
 - technisch
 - wirtschaftlich
 - rechtlich
- Kapazitäten intern und extern
(Verwaltung) (Behörden)

Projektvorbereitung

- Eindeutige, erschöpfende Beschreibung
- Tiefgreifende Bedarfsermittlung
- Raumprogramm (Größen & Anzahl)
- Raumbuch (Qualitäten & Ausstattung)
- Einholung notwendiger Genehmigungen

Partnerschaftlichkeit

- Offener Umgang mit Problemen
- Verständnis für Zwänge des Partners
- aufeinander zugehen

Organisation | Kommunikation

- Zuständigkeit und Befugnisse
- Diskussion auf Augenhöhe
- Ehrlichkeit und Verlässlichkeit



Vielen Dank für Ihre Aufmerksamkeit!

GOLDBECK Public Partner GmbH

Klaus P. Nottrodt

klaus.nottrodt@goldbeck.de

www.goldbeck.de/de/dienstleistungen/public-private-partnership

Projektvorstellung

Energiekonzept & Barrierefreiheit

Architektur

Bauablauf & Impressionen